

Маршруты выходного дня

35 главных достопримечательностей
Екатеринбурга и окрестностей: куда сходить и
что посмотреть за 1, 2, 3 дня самостоятельно,
фото и описание



Музеи, рекомендованные для посещения
семейными командами- участниками конкурса
видеороликов «Музейные выходные с семьей»



Красная Линия Екатеринбурга



Реши ребус!
Так называется наш
микрорайон и станция
метро

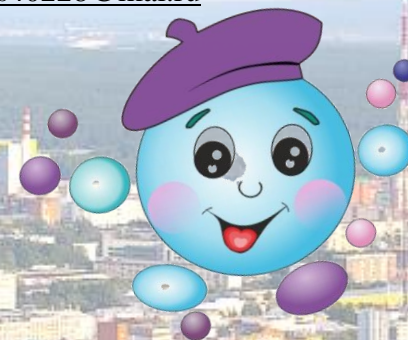


КвизиУм KIDS
День рождения города
Екатеринбурга



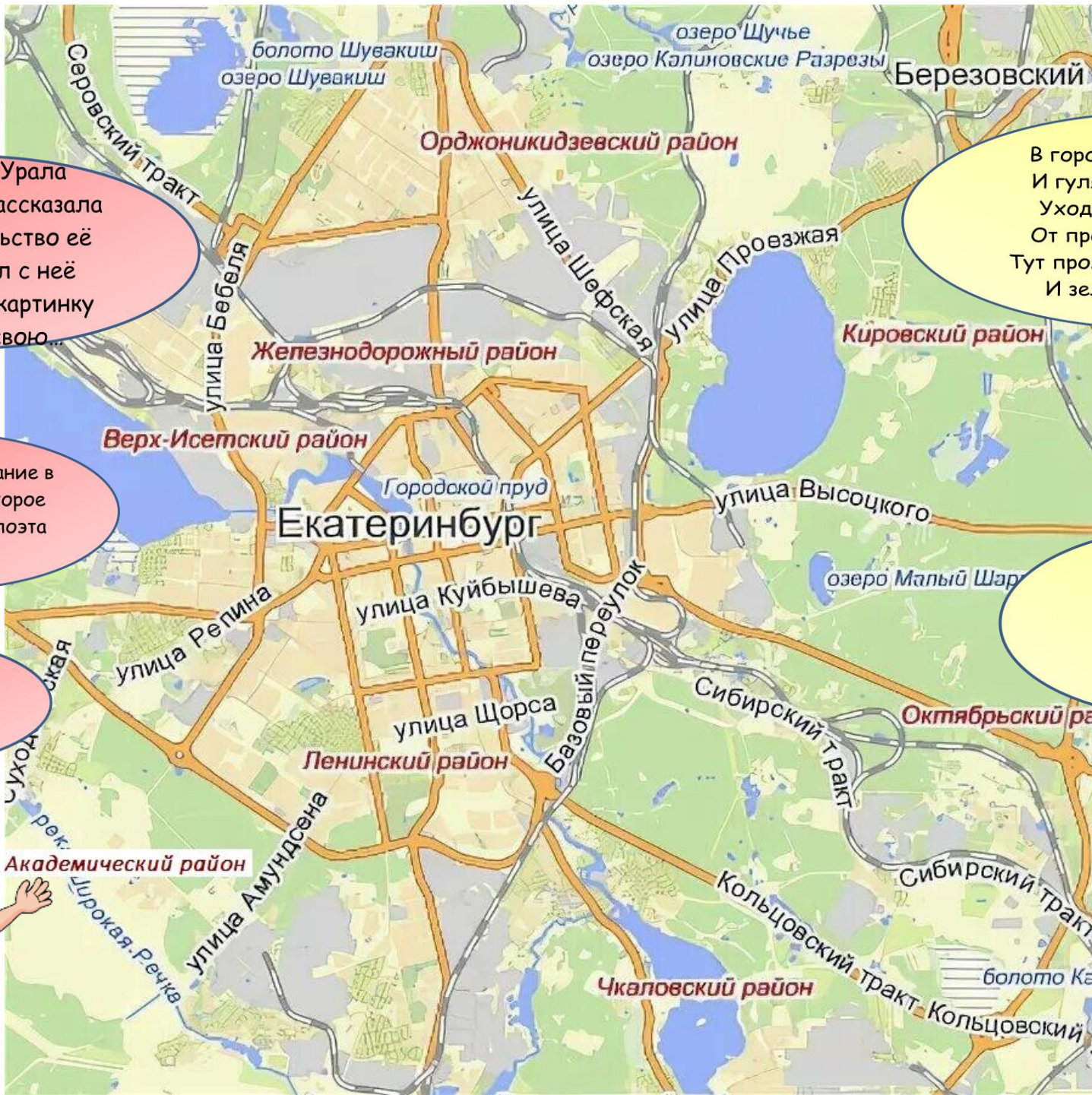
Филиал МБДОУ- детского сада «Детство»
детский сад №40/228

620012, г.Екатеринбург, ул.Уральских
рабочих,41А/ул.Стахановская, 31А,
ds40228@mai.ru



«Достопримечательности
нашего города»

2023г.



Об истории Урала
Нам плотина рассказала
Ведь строительство её
Начинал Урал с неё
Как чудесную картинку
Любим мы свою...

Самое высотное здание в
Екатеринбурге, которое
названное в честь поэта
В.Высотского

Помогите нам его
расшифровать!



В городе деревьев мало
И гулять стремятся все,
Уходя на два квартала
От проспектов и шоссе.
Тут прохладно среди аллея
И зеленых тополей.

Мэр города
Екатеринбурга
прислал нам
зашифрованное
письмо!



Орджоникидзевский район

Белая башня

Заря

Железнодорожный район

Динамо спортивный комплекс

Памятная доска Тусноловой-Марченко З.М.

Памятник-барельеф "Железные дороги в истории России"

Здание управления Свердловской железной дороги

Музей истории, науки и техники Свердловской железной дороги

Монумент "С чего начинается Родина"

Шувакиш, музей-вокзал Шувакишпос., Железнодорожный район,

Верх – исетский

Свердловский Государственный Академический Театр Драмы

Башня Исеть

Скульптура "Капитан корабля"

Кировский

Лесопарк "Каменные палатки"

Храм на крови во имя всех святых в земле Российской просиявших

[Уральский федеральный университет им. первого Президента России Б.Н. Ельцина](#)

Окружной дом офицеров

Администрация Губернатора Свердловской области

Дом печати

Дом Н.И. Севастьянова

Комплекс памяти "Чёрный тюльпан"

Усадьба Расторгуева-Харитонова

Чкаловский

Храм во имя иконы Божией Матери Казанская

[Аквапарк Лимпопо](#)

Океанариум

Октябрьский район

Высоцкий

Екатеринбургский центральный парк культуры и отдыха им. В.В. Маяковского

Екатеринбургский зоопарк

Урал Опера Балет

Свердловская областная универсальная научная библиотека им. В.Г. Белинского

Ленинский район

Свердловский цирк (новое здание — с 1979 года);

Уральский государственный театр эстрады;

Свердловская государственная детская филармония;

Екатеринбургский музей изобразительных искусств;

Уральский геологический музей (открыт в 1937 г.)

Дворец шахмат (с 1983 г.).

Храм во имя святого преподобного Серафима Саровского

Водонапорная башня на Плотинке

Свердловский областной краеведческий музей им. О.Е. Клера

Академический район

Преображенский парк

